

# EMPLOI

## L'EMPLOI SALARIE PRIVE 2000/2004

### Les entreprises employant des salariés par secteurs d'activités et les emplois correspondants - 2000/2004

	2000	2001	2002	2003	2004
<b>Evolution entreprises</b>	1 023	1 073	1 074	1 062	1 084
nombre	-12	+46	-	-12	+22
pourcentage	-1,2	+4,5	-	-1,1	+2
<b>Evolution emplois</b>	11 745	11 933	11 981	12 099	12 706
nombre	+519	+707	+48	+118	+607
pourcentage	+4,6	+6	+0,4	+0,98	+5

### Evolution du nombre d'entreprises et de la structure du parc par secteurs d'activités - 2000/2004

	2000		2001		2002		2003		2004	
	Nbre	%	Nbre	%	Nbre	%	Nbre	%	Nbre	%
INDUSTRIE	204	20	217	20,2	211	19,6	209	19,6	218	20,1
COMMERCE	248	24,2	254	23,7	258	24	256	24,1	246	22,7
SERVICE	571	55,8	602	56,1	605	56,4	597	56,2	620	57,2
TOTAL	1 023	100	1 073	100	1 074	100	1 062	100	1 084	100

### Evolution du nombre d'emplois et de la structure d'emploi par secteurs d'activités - 2000/2004

	2000		2001		2002		2003		2004	
	Nbre	%	Nbre	%	Nbre	%	Nbre	%	Nbre	%
INDUSTRIE	4 004	34	4 052	34	4 033	33,6	3 818	31,5	3 885	30,6
COMMERCE	2 031	17,3	2 085	17,5	2 072	17,3	2 014	16,6	2 043	16
SERVICE	5 710	48,6	5 796	48,5	5 876	49	6 267	51,8	6 778	53,3
TOTAL	11 745	100	11 933	100	11 981	100	12 099	100	12 706	100

Source : ASSEDIC / Entreprises employant au moins un salarié hors secteur public et hors pêche.

## LE CHÔMAGE

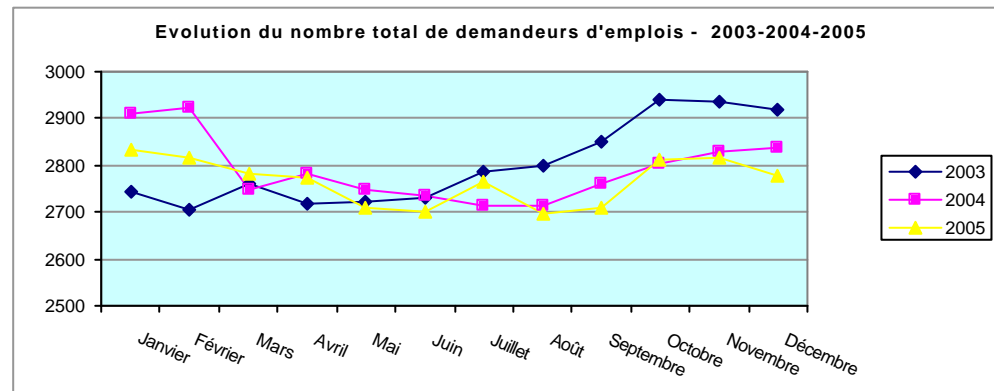
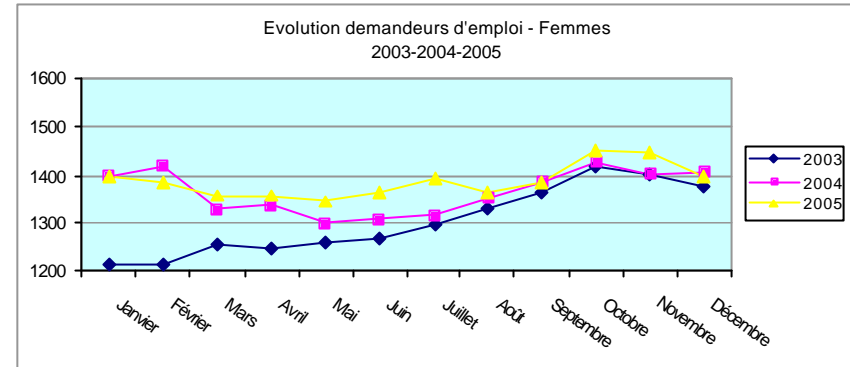
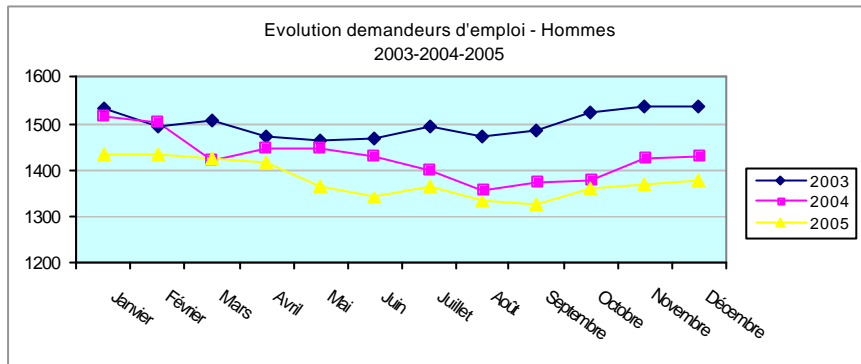
Fin 2004, le nombre de demandeurs d'emploi à Martigues est de 2 095 personnes. Depuis 2001 le nombre de demandeurs d'emploi n'a varié qu'à la marge avec une légère tendance à la baisse soit -1,27%.

En 2004, le taux de chômage est de 11% si on considère les chômeurs inscrits pour des demandes de catégorie 1 (DEFM1 ) et de 14,5% si on considère l'ensemble des demandes.

### Evolution du nombre de demandeurs d'emploi par sexe (\*)– Martigues – 2003-2004-2005

	2003			2004			2005		
	Hommes	Femmes	Total	Hommes	Femmes	Total	Hommes	Femmes	Total
Janvier	1 533	1 212	<b>2 745</b>	1 513	1 399	<b>2 912</b>	1 432	1 400	<b>2 832</b>
Février	1 493	1 214	<b>2 707</b>	1 504	1 419	<b>2 923</b>	1 432	1 385	<b>2 817</b>
Mars	1 505	1 254	<b>2 759</b>	1 423	1 326	<b>2 749</b>	1 424	1 357	<b>2 781</b>
Avril	1 473	1 245	<b>2 718</b>	1 447	1 337	<b>2 784</b>	1 415	1 357	<b>2 772</b>
Mai	1 463	1 258	<b>2 721</b>	1 446	1 301	<b>2 747</b>	1 367	1 343	<b>2 710</b>
Juin	1 467	1 264	<b>2 731</b>	1 429	1 306	<b>2 735</b>	1 339	1 363	<b>2 702</b>
Juillet	1 495	1 293	<b>2 788</b>	1 399	1 316	<b>2 715</b>	1 368	1 395	<b>2 763</b>
Août	1 472	1 329	<b>2 801</b>	1 358	1 354	<b>2 712</b>	1 330	1 367	<b>2 697</b>
Septembre	1 485	1 367	<b>2 852</b>	1 375	1 385	<b>2 760</b>	1 325	1 385	<b>2 710</b>
Octobre	1 522	1 419	<b>2 941</b>	1 379	1 425	<b>2 804</b>	1 362	1 452	<b>2 814</b>
Novembre	1 535	1 401	<b>2 936</b>	1 425	1 404	<b>2 829</b>	1 369	1 446	<b>2 815</b>
Décembre	1 538	1 379	<b>2 917</b>	1 429	1 407	<b>2 836</b>	1 377	1 399	<b>2 776</b>

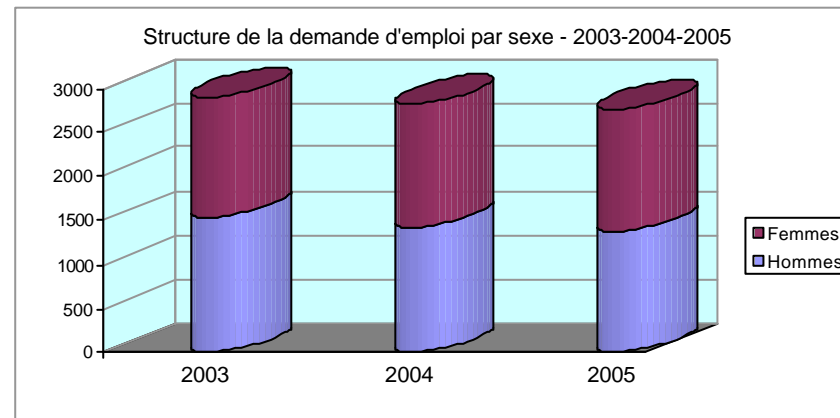
(\*) Chiffres relatifs à l'ensemble des demandes (CDD, CDI, plein temps, mi-temps)



**Evolution de la structure de la demande d'emploi par sexe (\*)  
Martigues – 2003-2004-2005**

	2003			2004			2005		
	Hommes	Femmes	Total	Hommes	Femmes	Total	Hommes	Femmes	Total
Janvier	1 533	1 212	<b>2 745</b>	1 513	1 399	<b>2 912</b>	1 432	1 400	<b>2 832</b>
Février	1 493	1 214	<b>2 707</b>	1 504	1 419	<b>2 923</b>	1 432	1 385	<b>2 817</b>
Mars	1 505	1 254	<b>2 759</b>	1 423	1 326	<b>2 748</b>	1 424	1 357	<b>2 781</b>
Avril	1 473	1 245	<b>2 718</b>	1 447	1 337	<b>2 784</b>	1 415	1 357	<b>2 772</b>
Mai	1 463	1 258	<b>2 721</b>	1 446	1 301	<b>2 747</b>	1 367	1 343	<b>2 710</b>
Juin	1 467	1 264	<b>2 731</b>	1 429	1 306	<b>2 735</b>	1 339	1 363	<b>2 702</b>
Juillet	1 495	1 293	<b>2 788</b>	1 399	1 316	<b>2 715</b>	1 368	1 395	<b>2 763</b>
Août	1 472	1 329	<b>2 801</b>	1 358	1 354	<b>2 712</b>	1 330	1 367	<b>2 697</b>
Septembre	1 485	1 367	<b>2 852</b>	1 375	1 385	<b>2 760</b>	1 325	1 385	<b>2 710</b>
Octobre	1 522	1 419	<b>2 941</b>	1 379	1 425	<b>2 804</b>	1 362	1 452	<b>2 814</b>
Novembre	1 535	1 401	<b>2 936</b>	1 425	1 404	<b>2 829</b>	1 369	1 446	<b>2 815</b>
Décembre	1 538	1 379	<b>2 917</b>	1 429	1 407	<b>2 836</b>	1 377	1 399	<b>2 776</b>

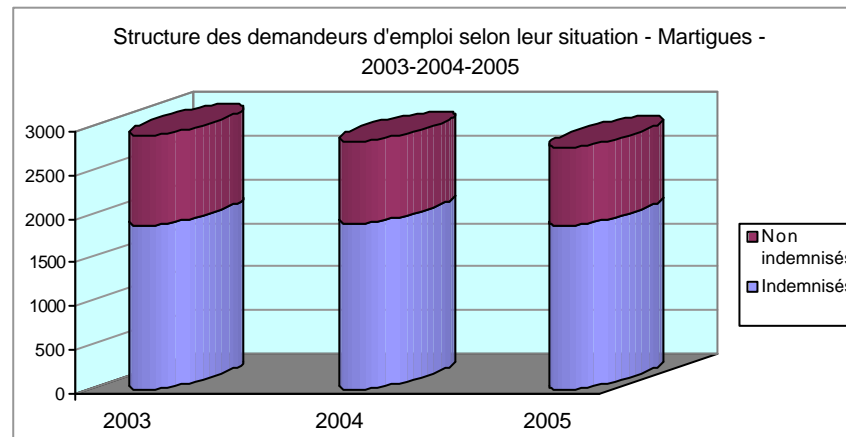
(\*) Chiffres relatifs à l'ensemble des demandes (CDD, CDI, plein temps, mi-temps)



**Structure des demandeurs d'emploi selon leur situation(\*)  
Martigues – 2003-2004-2005**

	2003			2004			2005		
	Indemnisés	Non indemnisés	Total	Indemnisés	Non indemnisés	Total	Indemnisés	Non indemnisés	Total
Janvier	1 625	1 120	2 745	1 905	1 007	2 912	1 943	889	2 832
Février	1 563	1 144	2 707	1 877	1 046	2 923	1 954	869	2 817
Mars	1 590	1 169	2 759	1 680	1 069	2 749	1 952	829	2 781
Avril	1 560	1 158	2 718	1 741	1 043	2 784	1 963	809	2 772
Mai	1 518	1 203	2 721	1 700	1 047	2 747	1 918	792	2 710
Juin	1 564	1 157	2 721	1 707	1 028	2 735	1 877	825	2 702
Juillet	1 789	999	2 788	1 757	958	2 715	1 933	830	2 763
Août	1 842	959	2 801	1 754	958	2 712	1 880	817	2 697
Septembre	1 853	999	2 852	1 778	982	2 760	1 850	860	2 710
Octobre	1 935	1 006	2 941	1 791	1 013	2 804	1 923	891	2 814
Novembre	1 941	995	2 936	1 816	1 013	2 829	1 876	938	2 815
Décem bre	1 891	1 026	2 917	1 910	926	2 836	1 887	889	2 776

(\*) Chiffres relatifs à l'ensemble des demandes (CDD, CDI, plein temps, mi-temps)



## **LE SERVICE DU DEVELOPPEMENT ECONOMIQUE**

**2005**

Le Service du Développement Economique est un service municipal. Il est chargé d'accueillir, de renseigner et de conseiller les entreprises et les professionnels.

Les principaux axes de travail de ce service sont :

**\* La mise à disposition de données chiffrées et d'études approfondies :**

- analyse du tissu économique, du marché du travail et de la démographie
- prévisions et contenu des aménagements de la ville à court et moyen terme
- enquêtes diverses

Ces études sont essentiellement réalisées à partir des sources statistiques officielles et en particulier du Recensement Général de la Population.

**\* La Bourse aux locaux :**

Depuis le début de l'année 2000, le Service du Développement Economique a créé une bourse aux locaux qui recense une grande partie des rez-de-chaussée commerciaux, locaux industriels et bureaux à louer ou à vendre sur la Ville de Martigues.

Cet outil d'aide à la recherche de locaux est actualisé au jour le jour en fonction des informations recueillies auprès des agents immobiliers actifs sur le créneau de l'immobilier d'entreprise, mais aussi par une présence régulière sur le terrain.

Depuis la création de la bourse aux locaux, 495 fiches décrivant les locaux à louer ou à vendre ont été enregistrées. Ces dernières présentent les locaux, selon les critères suivants : adresse, adresse cadastrale, bail, superficie, montant du loyer, prix du fonds de commerce, du pas de porte ou des murs.

Depuis Janvier 2000, cet outil a permis au Service du Développement Economique d'aider 473 porteurs de projet ou chefs d'entreprises dans leur démarche de recherche de locaux ;

Sur les 473 porteurs de projet renseignés depuis l'année 2000, 114 ont choisi de s'installer sur la Communauté d'Agglomération de l'Ouest de l'Etang de Berre dont 103 sur Martigues.

Sur les 103 entreprises qui ont créé à Martigues, 50 se sont installées dans des locaux conseillés par le Service du Développement Economique, soit 49%.

**\* Le Conseil à l'implantation :**

- auprès des aménageurs, des institutionnels, des collectivités territoriales et des acteurs économiques
- recherche de partenaires
- valorisation des aides publiques

Le Service du Développement Economique reçoit une centaine de porteurs de projets par an.

- \* **La gestion des affaires européennes** : mise en œuvre de la politique des fonds structurels, information, conseil, orientation

La Ville de Martigues est éligible à l'Objectif II qui soutient la reconversion économique et sociale des zones en difficulté structurelle. Entre 1989 et 2003, la commune a bénéficié pour son propre compte de 8 654 631 euros de subvention sur le Fonds Européen de Développement Régional pour financer 32 opérations d'investissements liées principalement à l'aménagement des zones d'activités, à la valorisation du potentiel touristique et à la requalification urbaine, soit un taux de subvention européenne moyen de 32%.

- \* **L'édition de documents d'information grand public** : recueil et gestion des informations, mise à disposition et envoi.

Il s'agit du :

- Martigues en Chiffres (disponible sur le site internet de la ville)
- Annuaire des Entreprises : 2 000 exemplaires
- Guide des Commerces : 21 000 exemplaires
- La Lettre Economique. c'est une nouvelle publication de 8 pages destinée aux professionnels et aux institutionnels. Cette lettre est éditée à 2 500 exemplaires 3 fois par an.

- \* **Plate-forme d'Initiatives Locales "Ouest Etang de Berre Initiatives"** : Accueil, conseil et prêt d'honneur à destination des créateurs de Très Petites Entreprises.

L'Association Ouest Etang de Berre Initiatives, structure juridique de la Plate-Forme d'Initiatives Locales a été créée en 1998. Son but est l'aide à la création, à la reprise et au développement des entreprises grâce à l'octroi d'un prêt sans intérêt et d'un parrainage. Cette association est hébergée au Service du Développement Economique.

Ce prêt s'adresse aux personnes sans emploi. Le territoire sur lequel s'exerce l'activité de la Plate-forme est celui de la CAOEB (Martigues, Port de Bouc et Saint Mitre les Remparts).

Depuis sa création la Plate-forme d'Initiatives Locales a soutenu 112 entreprises qui ont créé 185 emplois.

Source : Service du Développement Economique